

Nutzungsbestimmungen und Betriebsreglement

Zielgruppe

Der Mittagstisch steht den Schulkindern des Kindergartens, der Primarschule sowie der Oberstufe GESLOR offen. Das Platzangebot am Mittagstisch ist beschränkt, deshalb haben die Kinder des Kindergartens und der Primarschule Vorrang.

Öffnungszeiten

Der Mittagstisch ist am Montag, Dienstag, Donnerstag und Freitag von 11.45 Uhr bis 13.45 Uhr geöffnet. Während der Schulferien, an Feiertagen sowie an Brückentagen bleibt der Mittagstisch geschlossen. Wenn der Schulunterricht am Nachmittag ausfällt, bleibt der Mittagstisch trotzdem offen.

Ort und Räumlichkeiten

Der Mittagstisch befindet sich am Steinackerweg 6 in unmittelbarer Nähe der Schule Langendorf gleich neben dem Werkhof. Die Räumlichkeiten werden mit der Spielgruppe „Lummerland“ und dem Aufgabentreff der Pro Juventute geteilt. Es stehen Spielsachen, Bastelmaterial, Malutensilien und Gesellschaftsspiele für jedes Alter zur Verfügung. Im Weiteren stehen der Garten sowie der unmittelbar angrenzende Sportplatz für Bewegungsspiele und Freizeitvertrieb zur Verfügung.

Betreuung der Kinder

Unser Betreuungsteam ist bestrebt, den Kindern eine möglichst entspannte und angenehme Atmosphäre mit viel Bewegungs- und Gestaltungsfreiraum zu bieten. Je nach Anzahl Kinder und Gruppendynamik sind ein bis zwei Betreuerinnen anwesend. Die Betreuerinnen stehen als Ansprechperson für jegliche Anliegen der Kinder während ihres Aufenthalts am Mittagstisch zur Verfügung. Die Betreuerinnen haben jedoch keinen Erziehungsauftrag. Die Betreuungs- und Zuständigkeitszeitraum beschränkt sich auf die Zeit der Präsenz am Mittagstisch.

Kranke Kinder sind vom Mittagstisch abzumelden, da diese zur Betreuung nicht angenommen werden können. Das Betreuungsteam kann die in solchen Fällen erforderliche intensivere Betreuung am Mittagstisch nicht leisten. Zudem soll eine allfällige Ansteckung anderer Kinder vermieden werden.

Mahlzeiten

Das Mittagessen wird vom Restaurant National bezogen. Am Dienstag wird die Mahlzeit vom Betreuungsteam am Mittagstisch selbst zubereitet. Es wird auf eine ausgewogene und vielseitige Verpflegung geachtet. Auf Besonderheiten bei der Verpflegung der Kinder wird bestmöglich Rücksicht genommen (Vegetarier, Lebensmittelintoleranz oder -allergie, etc.).

Tarif

Der Tarif für die Betreuung inklusive Mittagessen beträgt pro Mittag und Kind CHF 12.50 (Tarif gültig ab 1. August 2017).

Schnupperbesuch

Interessierte Eltern können mit Ihren Kindern zu einem Schnupperbesuch am Mittagstisch vorbeikommen. Die Eltern und Ihre Kinder können am Mittagstisch zusammen mit den anwesenden Kindern essen. Für Schnupperbesuche ist eine Anmeldung 3 Tage im Voraus bei der Teamleitung erforderlich (079 589 67 60 oder E-Mail). Das Essen kostet für einen Erwachsenen und ein Kind CHF 18.-, für jedes weitere Kind CHF 8.-.

Nutzungsbestimmungen und Betriebsreglement

Kinder unter 4 Jahren sind gratis. Wenn ein Kind den Mittagstisch alleine besuchen möchte, so kostet der Schnupperbesuch CHF 12.50. **Die Schnupperessen müssen vor Ort bar bezahlt werden.**

Regeln für die Kinder

Die Kinder begeben sich unmittelbar nach Schulschluss selbständig auf direktem Weg zum Mittagstisch. Für Kinder des Kindergarten Stöcklimatt wird auf Anfrage eine Wegbegleitung organisiert. Die Kinder werden gemäss Anmeldeinformation der Eltern erwartet. Wenn die Kinder nicht zur gewohnten Zeit erscheinen, wird anhand der verfügbaren Kontaktinformationen (Notfalltelefon/Schulkontakte) nach dem vermissten Kind gesucht. Unerwartete Abwesenheiten sind deshalb konsequent und rechtzeitig dem Betreuungsteam am Mittagstisch mitzuteilen (032 621 25 74 / auf Anrufbeantworter sprechen).

Die Kinder müssen sich bei der Betreuerin an- beziehungsweise abmelden. Die Kinder dürfen die Räumlichkeiten nur mit Erlaubnis der Betreuungspersonen verlassen. Dies gilt auch, wenn sie den Mittagstisch verlassen, um zur Schule zu gehen.

Nach dem Mittagstisch werden die Kinder rechtzeitig verabschiedet und zur Schule oder nach Hause geschickt (je nach Abmachung).

Die Kinder haben während der Anwesenheit am Mittagstisch die Anweisungen der Betreuerinnen zu befolgen. Die Kinder helfen beim Mittagstisch mit (Tisch abräumen, abtrocknen, aufräumen). Die Kinder müssen sich an die geltende **Hausregeln** halten (erhältlich bei der Teamleitung oder über die Homepage). Es wird ein respektvoller Umgang untereinander gepflegt und auch von den Kindern untereinander und gegenüber den Betreuerinnen erwartet. Die Kinder haben zu jeglicher Einrichtung, Mobiliar, Spielsachen usw. Sorge zu tragen. Mutwillig beschädigtes Material wird den Eltern in Rechnung gestellt.

Vorgehen bei Problemen

Sollte der Betrieb durch untragbares Verhalten eines Kindes erheblich gestört werden, sucht das Betreuungsteam gemeinsam mit der Betriebsleitung und den Eltern eine Lösung. Der Vorstand behält sich das Recht vor, Kinder, die am Mittagstisch nicht tragbar sind, nach schriftlicher Verwarnung an die Erziehungsberechtigten vom Mittagstisch auszuschliessen.

Grundanmeldung & Mutationen

Die Kinder können jederzeit beim Mittagstisch zur regelmässigen oder gelegentlichen Nutzung angemeldet werden. Die erstmalige Anmeldung eines Kindes muss immer vorgängig mittels der vollständig ausgefüllten Grundanmeldung erfolgen. In der Grundanmeldung werden die für eine zuverlässige und professionelle Betreuung relevanten Informationen abgefragt. Es muss für jedes Kind ein separates Grundanmeldungs-Formular ausgefüllt werden. Mit der Anmeldung des ersten Kindes wird automatisch die Mitgliedschaft beim Verein Mittagstisch erlangt. Der jährliche Vereinsbeitrag von CHF 50.- dient hauptsächlich zur Deckung der Verwaltungskosten.

Wenn sich Angaben in der Grundanmeldung ändern, sind die Eltern verpflichtet, diese unverzüglich dem Mittagstisch schriftlich mitzuteilen (E-Mail: kontakt@mittagstisch-langendorf.ch oder per Briefpost). Bei einer Adressenänderung ist der Mittagstisch min. 3 Monate im Voraus zu informieren.

Per Ende Schuljahr (im Juni) erhält jede Familie für jedes Kind ein Mutationsformular, welches bis zum Anfang des neuen Schuljahrs vollständig ausgefüllt dem Mittagstisch zurückgeschickt werden muss. Nur so kann der Betreuungsauftrag am Mittagstisch garantiert werden.

Nutzungsbestimmungen und Betriebsreglement

An- und Abmeldungen

Anmeldungen für **unregelmässige Besuche sowie alle Abmeldungen** sind zwischen 15.00 Uhr des Vortags und 08.00 Uhr des betreffenden Tages auf den Anrufbeantworter zu sprechen (032 621 25 74). Falls die Abmeldung zu spät oder gar nicht erfolgt, müssen wir den Betrag von CHF 12.50 leider in Rechnung stellen, da das Mittagessen bereits bestellt wurde.

Abwesenheiten aufgrund von Schulreisen, Lehrerfortbildung, etc. müssen ebenfalls auf den Anrufbeantworter gesprochen werden.

Falls Ihr Kind aus irgendwelchen Gründen nicht am Mittagstisch erscheinen kann, ist eine Abmeldung beim Mittagstisch (032 621 25 74) zwingend erforderlich, damit keine unnötige Suche nach einem vermissten Kind aufgrund der fehlenden Nachricht gestartet wird.

Wenn Sie die An- oder Abmeldungen länger zum Voraus mitteilen möchten, sollte dies in schriftlicher Form erfolgen (per Post oder via E-Mail auf kontakt@mittagstisch-langendorf.ch). Mündliche Mitteilungen können nicht entgegen genommen werden.

Rechnungsstellung

Die Rechnung erfolgt zweimonatlich mit einer Zahlungsfrist von 15 Tagen. Ab der zweiten Mahnung wird eine Bearbeitungsgebühr von 10.- CHF erhoben. Die wiederholte nicht fristgerechte Bezahlung der Rechnung führt zum Ausschluss. Die Eltern werden gebeten, die Rechnungen nicht am Postschalter zu bezahlen, da dem Verein unnötige Kosten durch die Postgebühren entstehen. Der Verein behält sich vor, die Unkosten mit einer zusätzlichen Bearbeitungsgebühr von 10.- separat in Rechnung zu stellen. Der jährliche Vereinsbeitrag von 50.- wird jeweils mit der ersten Rechnung fällig und deckt das laufende Schuljahr ab.

Kündigung / Vereinsaustritt

Eine definitive Abmeldung eines Kindes kann mit einer Frist von 30 Tagen in schriftlicher Form (E-Mail: kontakt@mittagstisch-langendorf.ch oder per Briefpost) erfolgen. Ein Austritt aus dem Verein ist jeweils per Ende Betriebsjahr (Ende Schuljahr / 31. Juli) möglich. Auch hier bedarf es einer schriftlichen Mitteilung. Die Vereinsmitgliedschaft kann weiter geführt werden oder in eine Passiv-Mitgliedschaft umgewandelt werden.

Vereinsmitglieder, die ihre aktive in eine passive Mitgliedschaft umwandeln, dürfen im Folgejahr einmalig eines Ihrer Kinder zum Tarif von 12.50 CHF Kind an den Mittagstisch schicken (Betrag muss bar bezahlt werden). Die Passive Mitgliedschaft beträgt 20.- pro Vereinsjahr.

Versicherung

Die Eltern sind für Haftpflichtversicherung sowie Kranken- und Unfallversicherung des Kindes verantwortlich. Bei mutwilliger Sachbeschädigung durch die Kinder können die Eltern zur Rechenschaft gezogen werden. Für Gegenstände, welche von den Kindern mitgebracht werden, übernimmt der Mittagstisch keine Haftung.

Nutzungsbestimmungen und Betriebsreglement

Unfälle

Muss ein Kind dringend ärztlich versorgt werden, dann wird der Schularzt Dr. med. Michael Fluri, Gemeindehaus, 4513 Langendorf, 032 622 75 22 oder der Notfalldienst kontaktiert. Die Eltern werden schnellstmöglich über das Geschehene informiert.

Betreuungskostennachweis für Steuerzwecke

Die Kosten für Fremdbetreuung der eigenen Kinder können in der Steuererklärung geltend gemacht werden. **Der Mittagstisch erstellt eine Zusammenstellung der Betreuungskosten nur auf Anfrage.**

Kontakte, Informationen und Formulare

Die aktuellen Kontakte, Informationen und Formulare sind auf der Homepage www.mittagstisch-langendorf.ch verfügbar oder können via E-Mail kontakt@mittagstisch-langendorf.ch angefordert werden.

Das Telefon am Mittagstisch (032 621 25 74) ist ausschliesslich für An- und Abmeldungen zu verwenden. Nur in dringenden Fällen darf während der Mittagszeit von 11h45 – 13h45 auf diese Nummer angerufen werden.

Für alle übrigen Fälle können Sie sich an die ‚**Teamleitung Betrieb**‘ (Betriebstelefon **079 589 67 60**) wenden.

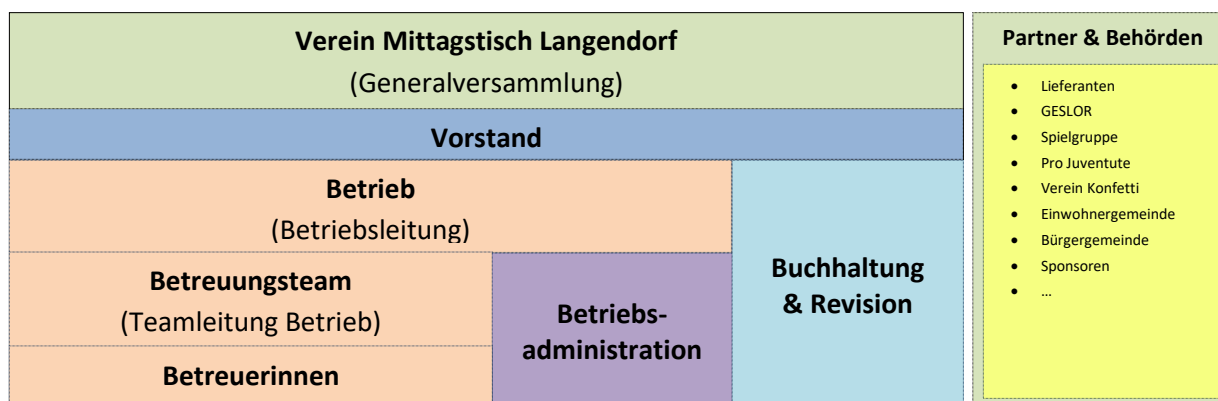
Anschrift für Briefkontakte: **Verein Mittagstisch Langendorf**
Steinackerweg 6
4513 Langendorf

Verein

Wenn Sie Anliegen haben, die den Verein betreffen, können Sie sich ebenfalls via E-Mail: kontakt@mittagstisch-langendorf.ch melden, via Betriebstelefon um einen Rückruf durch ein Vorstandsmitglied bitten oder schriftlich Kontakt aufnehmen. Die Ansprechpersonen des Vorstandes können Sie auf der Homepage entnehmen.

Organisationsstruktur Verein & Betrieb

Die Organisationsstruktur des Vereins und des Betriebes sieht wie folgt aus:



Die Vereinsstatuten sind auf der Homepage www.mittagstisch-langendorf.ch verfügbar oder können via E-Mail kontakt@mittagstisch-langendorf.ch angefordert werden.